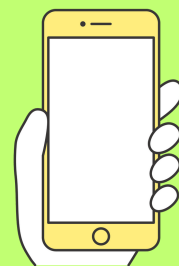


スマホをもっと
使いこなしたい方へ！



スマートフォン講座 (基本編)



認定講師から学べる！
ソフトバンク株

現在スマホをお持ちの方を対象に
スマホをより使いこなすための知識を学べる講座です。
(体験機種はiPhoneを使用します)

日時： 令和5年10月14日（土）
14時00分～16時00分

(受付開始 13時45分～)

場 所: 勅使会館和室A 豊明市沓掛町勅使1-1

参加費: 500円

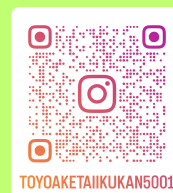
定 員: 20名 ※定員を超えた場合、抽選を行います。

対 象: 一般（中学生以上）※スマホの基本操作ができる方

申込期間: 9月1日（金）から10日（日）必着。

申込方法: インターネットもしくは往復はがき。

Instagramコード



※お申し込み方法は裏面にございます。

お問い合わせ: 豊明市福祉体育館 0562-93-7555
指定管理者: シンコースポーツ中部株式会社

お申込みについて

福祉体育館HPコード



- ・申込期間 9月1日(金)～10日(日)必着。
- ・申込方法 インターネットもしくは往復はがき。

【インターネットの場合】 豊明市福祉体育館 HP の教室・講座ページ内バナーからお申込みください。

【往復はがきの場合】 往信欄に①から⑦を記入し下記宛先へご郵送ください。

- ①講座名 ②氏名(ふりがな) ③保護者氏名(ふりがな) ※小学生以下の教室
 ④年齢・(学年) ⑤郵便番号 ⑥住所 ⑦電話番号 ※1 講座につき1人(組)1枚。

宛先 〒470-1123 豊明市西川町笹原26-1
 豊明市福祉体育館内「受講を希望する講座名」係

- ・受講の決定 9月15日(金)以降に返信はがきまたはメールでお知らせします。
 ※応募者多数の場合は抽選を行います。
- ・受講料支払日 9月15日(金)～26日(火)の午前9時から午後8時までに
 福祉体育館へ納付してください。期間中に手続きのない場合は当選無効となります。
 追加募集にてお申込みください。
- ・追加募集 定員に達していない教室は追加募集をします。
 9月28日(木)に館内掲示、福祉体育館 HP にて空き状況を開示します。
 9月29日(金)午前9時より窓口にて先着順に受付します。※電話不可
 落選者、申込み忘れの方を含むすべての方が対象となります
 (福祉体育館の開場時間は午前8時30分です)
- ・注意事項 ①子ども連れでの受講はできません。
 ②一度納められた受講料は返還できませんのでご了承ください。
 ③受講中のけがに関して、指定管理者の保険が適用されます。
 ④他の人への決定通知は譲渡できません。

〈往復はがきの書き方〉

往信(表)		返信(裏)		返信(表)		往信(表)	
63	470-1123	※		□□□-□□□□			受講を希望する講座名
往信	豊明市福祉体育館内 「受講を希望する講座名」係 行	記返 入信 し欄 なで いす での くだ さい		63	申 込 者 氏 名	(申 込 者 氏 名 ・ 住 所 番 号 ま で)	氏名・ふりがな (保護者氏名・ ふりがな) 年齢(学年) 郵便番号・住所 電話番号
	西川町笹原26番地1				様		