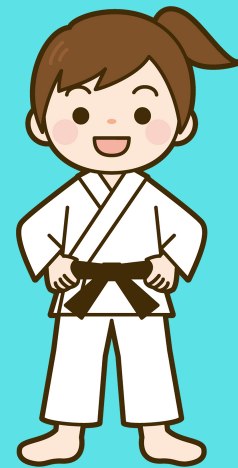


生徒募集中



令和5年度後期

柔道教室

〈開催日〉火・金曜日

【9月】 8日.12日.15日.22日.26日.29日

【10月】 3日.6日.13日.17日.20日.24日.27日.31日

【11月】 7日.10日.14日.17日.21日.24日.28日

【12月】 1日.5日.8日（予備日 12日）

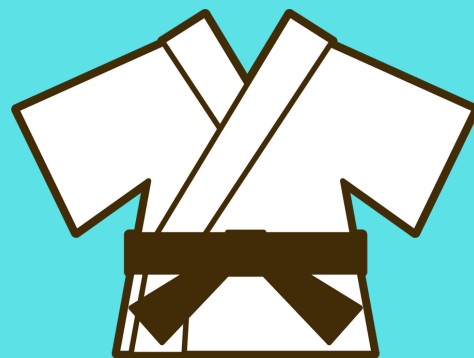
時間・対象

- ① 小学生 18:00~20:00
- ② 中学生 18:45~20:45

定員：各10名

受講料：9,600円（全24回）

開催場所：福祉体育館 柔道場



お申し込みの詳細は裏面をご確認ください。

【お問い合わせ】 豊明市福祉体育館 TEL：0562-93-5001

指定管理者 シンコースポーツ中部株式会社

生徒募集中



令和5年度後期
剣道教室

〈開催日〉水・金曜日

【9月】 13日.15日.20日.22日.27日.29日

【10月】 4日.6日.11日.13日.18日.25日.27日

【11月】 1日.8日.10日.24日.29日

【12月】 1日.6日.8日.13日.15日.20日.22日

【1月】 12日.17日.19日（予備日 24日）

時間・対象

小・中学生 18:45~20:45

定員：20名

受講料：11,200円（全28回）

開催場所：福祉体育館 剣道場



お申し込みの詳細は裏面をご確認ください。

【お問い合わせ】 豊明市福祉体育館 TEL：0562-93-5001

指定管理者 シンコースポーツ中部株式会社

生徒募集中

令和5年度後期 弓道教室

〈開催日〉土曜日

【9月】16日.30日

【10月】7日.14日.21日.28日

【11月】4日.11日.18日.25日

【12月】2日.9日

対象：中学生以上

時間：13:00~15:00

定員：15名（初心者は4名まで）

受講料：6,000円（全12回）

開催場所：勅使弓道場



お申し込みの詳細は裏面をご確認ください。

【お問い合わせ】豊明市福祉体育館 TEL：0562-93-5001

指定管理者 シンコースポーツ中部株式会社

お申込みについて

- ・申込期間 8月1日(火)～10日(木)必着
- ・申込方法 インターネットもしくは往復はがき

【インターネットの場合】 豊明市福祉体育館 HP の教室・講座ページ内バナーからお申込みください。
 【往復はがきの場合】 往信欄に①から⑦を記入し下記宛先へご郵送ください。

- ①番号・教室名 ②氏名(ふりがな)、保護者氏名(中学生以下の方)
 - ③年齢 ④郵便番号 ⑤住所 ⑥電話番号
 - ⑦勤務先、学校(豊明市在勤・在学の市外の方のみ) (1教室1人1枚。複数の教室でも応募可。)
- 宛先 〒470-1123 豊明市西川町笹原26-1 豊明市福祉体育館内「スポーツ教室」係

- ・受講の決定 8月15日(火)以降に返信はがきまたはメールでお知らせします。
 ※応募者多数の場合は抽選を行います。

- ・受講料支払日 8月15日(火)～25日(金)の午前9時から午後8時までに福祉体育館へ納付してください。
 期間中に手続きのない場合は当選無効となります。
 追加募集にてお申込みください。

- ・追加募集 定員に達していない教室は追加募集をします。
 8月27日(日)に館内掲示、福祉体育館 HP にて空き状況を開示します。
 8月29日(火)午前9時より窓口にて先着順に受付します。※電話不可
 (福祉体育館の開場時間は午前8時30分です)
 落選者、申込み忘れの方を含むすべての方が対象となります

- ・注意事項 ①小学生の教室への参加は、保護者の送迎があることを応募の条件とします。
 ②受講中のけがに関して、指定管理者の保険が適用されます。
 ③子ども連れでの受講はできません。
 ④一度納められた受講料は返還できませんのでご了承ください。
 ⑤定員の半分に満たない教室は中止とさせていただきます。

往復はがきの書き方

往信(表)		返信(裏)		返信(表)		往信(裏)	
63	470-1123	※		□□□□-□□□□	番号・教室名		
往信	ス豊 ボ明 ー市 ツ福 教室社 室体 育館 内	西川町26番地1	記返 入信 し欄 なで いす ので くだ さい	63	申(申 込建込 者物者 氏名住 ・所 号室 まで)	氏名・よみがな (※保護者名・よみ) 年齢・※学年 郵便番号・住所 電話番号	※小中学生対象の教室 はご記入ください。
	係内			様			
	行						